



Manual de instrucciones

Mod. WF 14-G



Un producto de AEROGRÁFICOS FEJU, S.L.

www.aerograficosfeju.com

Tel. 979 73 00 94

Actualizado a abril 2018

1. DECLARACIÓN “CE” DE CONFORMIDAD CON NORMATIVA VIGENTE

La empresa **AEROGRÁFICOS FEJU, S.L.**

C/ FRANCIA, P3, Nº 5 - 34004 – PALENCIA (ESPAÑA).

DECLARA que el equipo:

Equipo:	Pistola aerográfica de gravedad
Marca:	-
Modelo:	WF-14-G

es conforme con la Directiva de máquinas 2006/42/CEE.

Para su construcción se ha tenido también en cuenta la norma UNE EN 1953/2013: “Equipos de atomización y pulverización para materiales de revestimiento. Requisitos de seguridad”.

Se encuentra a su disposición en nuestra instalación todas estas normativas así como cualquier otra documentación necesaria.

Alberto Pascual Salas
Administrador



2. GARANTÍA

Se entiende solo y exclusivamente contra **TODO DEFECTO DE FABRICACIÓN.**

DURACIÓN: Cumpliendo con la Ley 23/2003 de Garantías en la Venta de Bienes de Consumo el plazo de vigencia es de 24 meses a partir de la fecha de la factura de compra de la pistola.

EXTENSIÓN DE LA GARANTÍA: Reparación íntegra en nuestras instalaciones, o en nuestros servicios técnicos. También se cubrirá el posible gasto de porte.

QUEDA EXCLUIDO DE LA GARANTÍA:

· Golpes, malos tratos, caídas o similares; falta de limpieza y mantenimiento según las indicaciones de este manual y que haya sido desmontado o manipulado.

3. CARACTERÍSTICAS TÉCNICAS

Paso básico	1,75mm.
Presión entrada de aire	3,5 Bar
Consumo de aire aprox.	145 – 280 l/min
Rosca entrada de aire	1/4" BSP (G)
Rosca entrada del producto	G3/8"
Capacidad del depósito	600cc
Compresor min. recomendado	2 CV
Peso neto con depósito	568 gr
Transferencia de producto	60%
Medidas caja	230x145x130mm.
Peso bruto caja	790gr.

4. INSTALACIÓN Y PUESTA EN MARCHA

- Conecte la manguera de aire una vez colocado el depósito.
- Compruebe la presión entrada de aire: regule la presión en la red (instalación o compresor) en 3,5 Kg/cm² aproximadamente mediante un filtro regulador (ref. 20198). Que sea necesario un poco más de presión dependerá de la viscosidad del producto y del abanico deseado.
- Regule la pistola a su gusto usando los reguladores de abanico (Nº 30 s/plano) y de cantidad de producto (Nº 38 s/plano).

5. CUADRO DE COMBINACIONES

Paso	Ref. pistola en caja	Ref. juego completo
1,40	0WF14G140	10836-140
1,75	0WF14G175	10836-175
2,20	0WF14G220	10836-220

6. MANTENIMIENTO

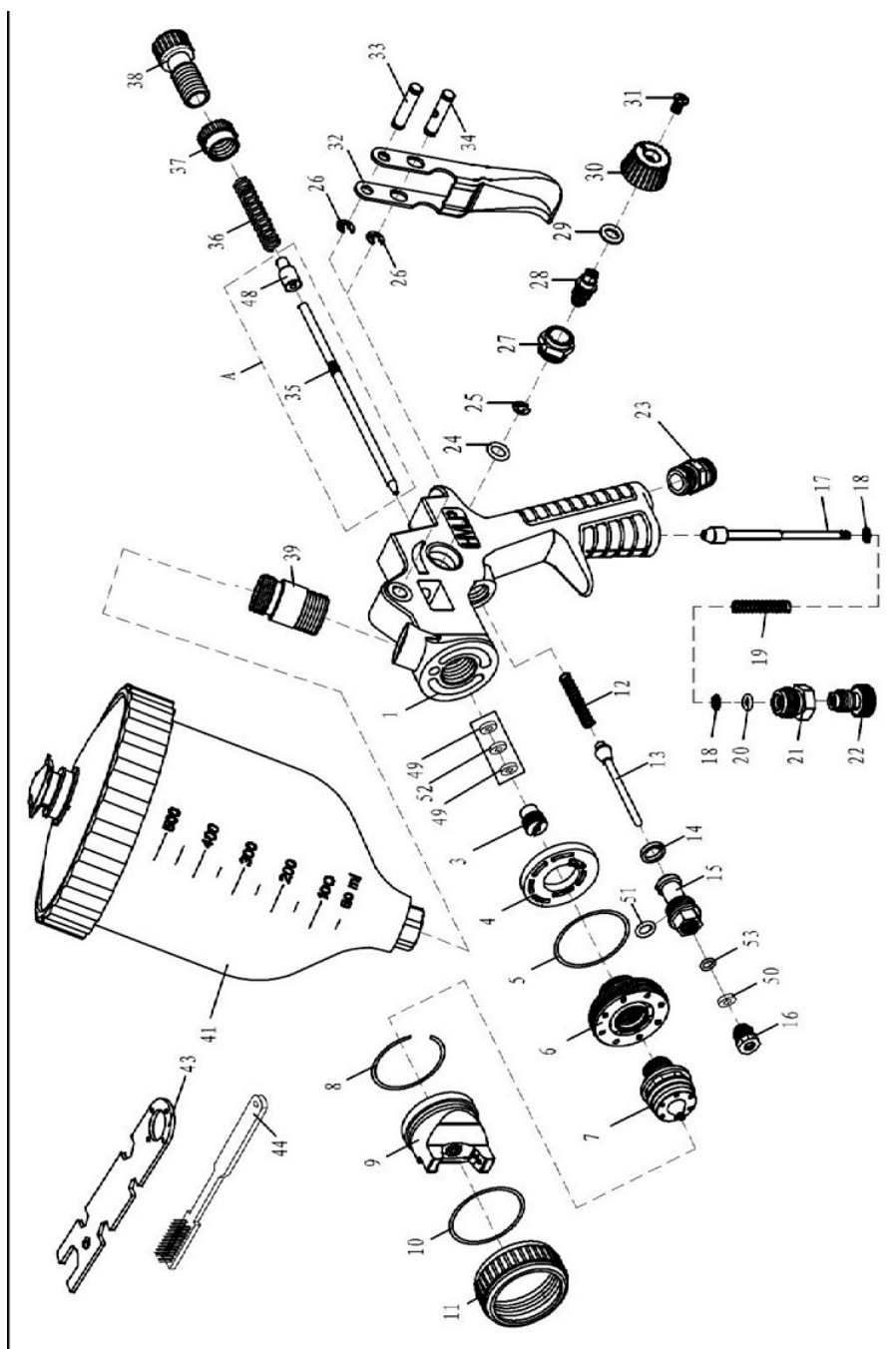
Después de cada uso

- Vaciar el depósito de pintura.
- Rellenarlo con disolvente y atomizarlo con la pistola hasta que salga limpio.
- Desenroscar la tuerca boquilla (Nº 11 s/plano) e introducir la boquilla de aire (Nº 9 s/plano) en disolvente durante unas horas. Soplarla para volver a colocar.
- Cuando se use máquina lavadora de pistola, soplar bien con sopladora.

Semanal

- Desmontar el pico de fluido (Nº 7 s/plano) y la aguja (Nº 35) sacarla por atrás. Meter las piezas en disolvente durante unas horas. Limpiar con cepillos de limpieza y después soplar.
- Sin desmontar nada, aplicar vaselina industrial en los siguientes puntos:
 - Rozamiento entre casquillo de aguja (Nº 48) y cuerpo (Nº 1)
 - Rozamiento entra aguja cierre válvula (Nº 13) y válvula (Nº 15)
 - Rozamiento entre aguja cierre válvula (Nº 13) y gatillo (Nº 32)
 - Aplicar dentro de la caja abanico (Nº 27)

7. DESPIECE



Aerográficos FEJU, S.L.

C/ Francia, P3, Nº 5

34004 – PALENCIA (ESPAÑA)

www.aerograficosfeju.com