

## ACOE 100-GP

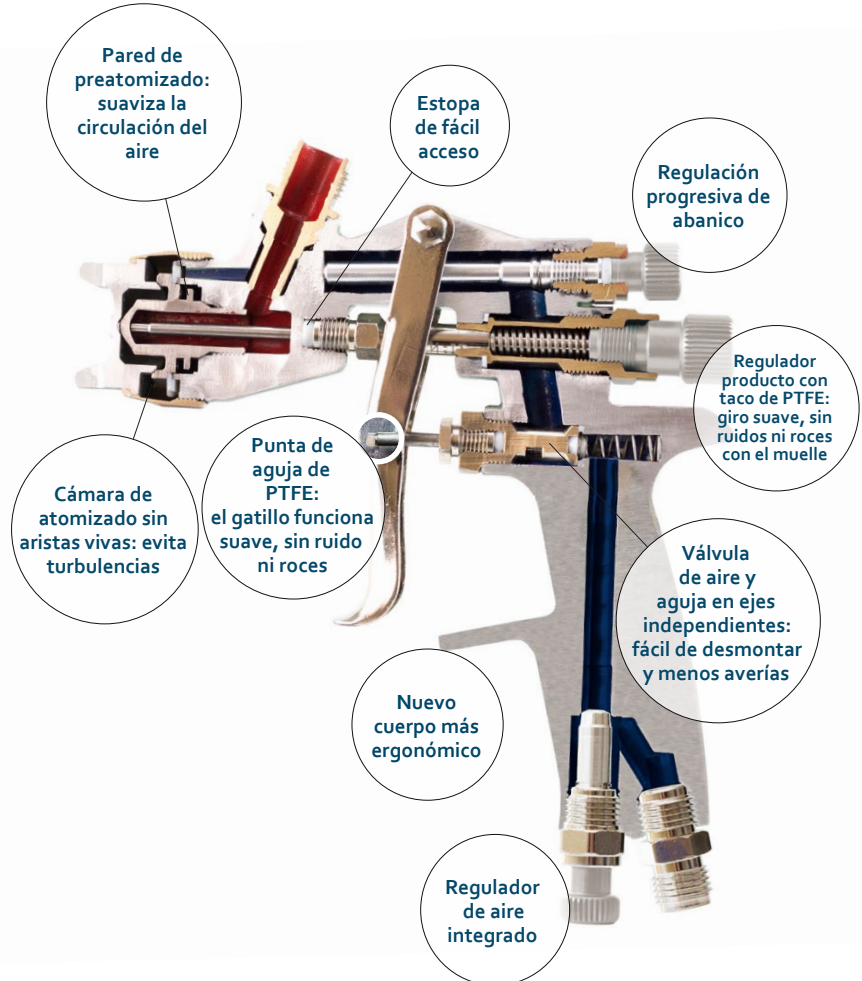
Presurizada  
Especial para productos densos

sistema  
**HS**  
híbrido



### CALIDADES

- Cuerpo de aluminio estampado (forjado) y tratado superficialmente con una capa de anodizado color rojo. Gran dureza incluido las roscas.
- Juntas de teflón. Resistencia frente a disolventes.
- Pico de fluido y aguja de acero inoxidable 303.
- Depósito de poliamida con antigoteo.
- Boquilla y reguladores de aluminio anodizados en color gris.
- Todos los muelles son de acero inoxidable.
- Tuerca-boquilla de latón niquelado: Gran dureza. Evita, además, el deterioro de la rosca del cuerpo.
- Tubo de presurizado de poliuretano transparente.



*El depósito sólo se presuriza cuando se pulsa el gatillo. Esto evita la deformación y ruptura del depósito.*

### LA CAJA INCLUYE

- Pistola
- 1 Cepillo de limpieza.
- Llave de mantenimiento.
- Depósito.
- Kit de juntas y muelles.
- 1 Filtro.
- Adaptador.



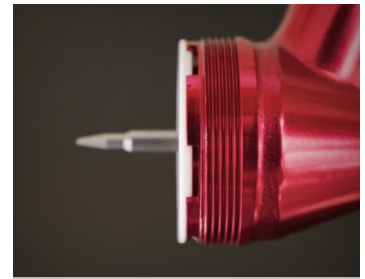
Dimensiones caja (mm):	230x145x130(h)
Peso bruto caja (kg):	1,09

### CARACTERÍSTICAS TÉCNICAS

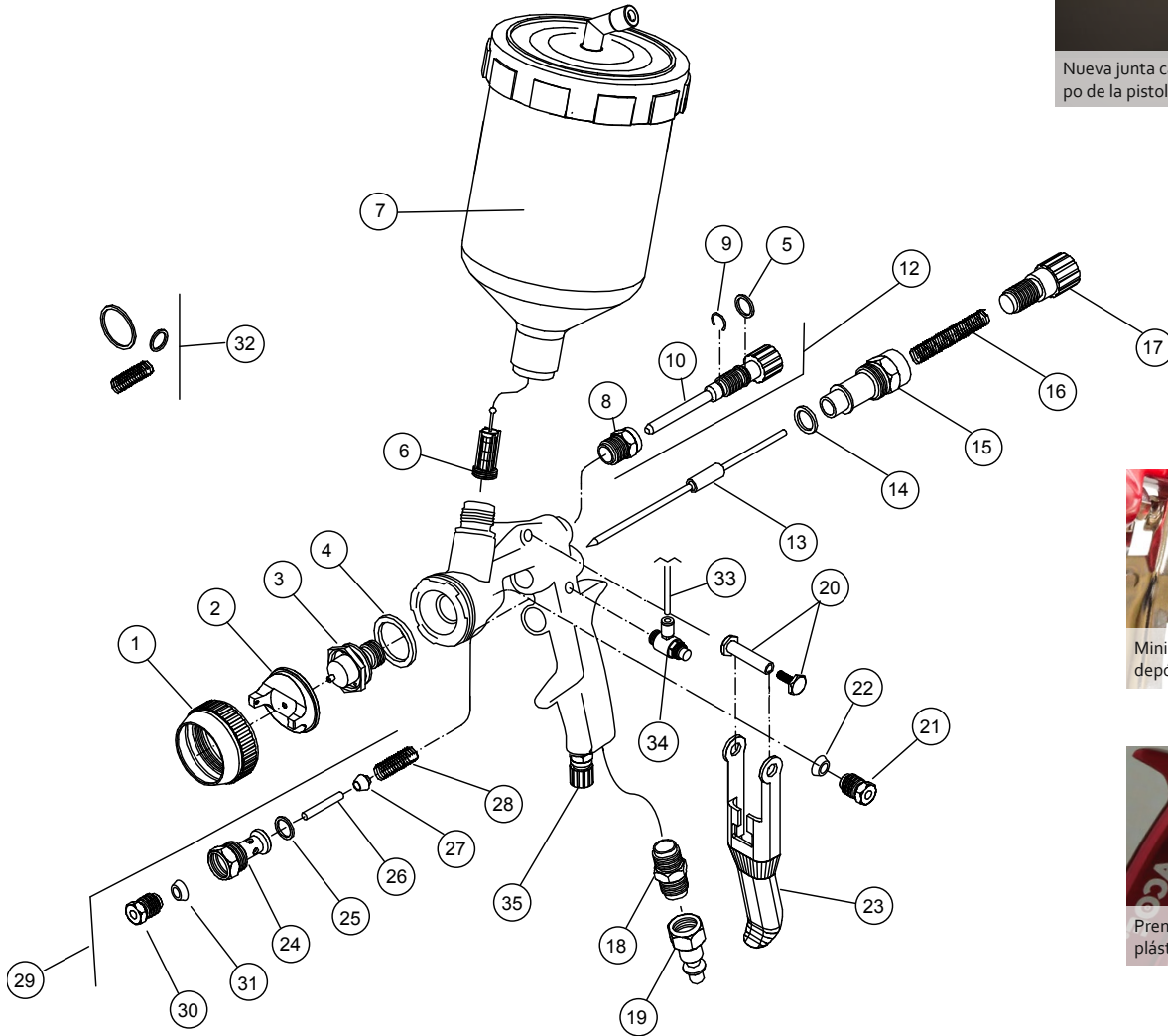
Paso básico (mm)	2,2
Presión entrada de aire (bar)	3,5
Presión máxima en depósito presurizado (bar)	2
Nivel sonoro medio (dB)	80
Consumo de aire aproximado (L/min)	340
Rosca entrada de aire (BSP-G)	1/4"
Rosca entrada producto	M16x1,50-M
Capacidad del depósito (cc)	600
Compresor recomendado (cv)	3
Peso neto con depósito (gr)	700
Transferencia de producto (%)	65
Distancia de pintado (cm)	18-20

## Versiones

Paso mm	Ref. pistola en caja	Ref. juego completo	Ref. pico de fluido	Ref. boquilla de aire	Ref. aguja
1,40	oAC100GP140	10701-140	10004	10051 (Nº4)	10702 (Nº19)
1,60	oAC100GP160	10701-160	10006	10051 (Nº4)	10702 (Nº19)
1,75	oAC100GP175	10701-175	10007	10051 (Nº4)	10703 (Nº20)
2,20	oAC100GP220	10701-220	10008	10052 (Nº5)	10703 (Nº20)
2,80	oAC100GP280	10701-280	10009	10053 (Nº6)	10704 (Nº21)



Nueva junta cabeza que encaja en el cuerpo de la pistola.



Minirregulador de presión para el depósito.



Prensaválvula con estopa de plástico PTFE.

Nº	Ref.	Descripción	Nº	Ref.	Descripción
1	10161	Tuerca boquilla latón niquelado	20	10178	Conjunto eje gatillo
2	-	Boquilla (ver cuadro de combinaciones)	21	10046	Prensaestopa Ø3,75
3	-	Pico de fluido (ver cuadro de combinaciones)	22	10206	Estopa, 5 uds.
4	10011	Junta cabeza, 5 uds	23	10038	Gatillo
5	10017	Junta abanico PTFE	24	10430	Válvula gama alta
6	10167	Filtro de gravedad, 5 uds	25	10242	Junta cierre válvula, 5 uds.
7	10737	Depósito de gravedad 600 cm <sup>3</sup> presurizado. Rosca M16x1,5	26	10478	Aguja cierre válvula, 5 uds
8	10013	Caja abanico	27	10243	Tetón cierre válvula, 5 uds.
9	10016	Aro elástico, 5 uds	28	10244	Muelle cónico acero inoxidable, 2 uds.
10	10699	Aguja regulador de abanico. Color gris	29	10431	Conjunto válvula gama alta.
12	10700	Conjunto abanico. Color gris	30	10426	Prensa válvula.
13	-	Aguja (ver cuadro de combinaciones)	31	10206	Estopa, 5 uds.
14	10031	Junta caja guía, 5 uds	32	10571	Kit de juntas y muelles (9 pcs): Nº 4, 5, 14, 16, 22, 25, 27, 28, 31
15	10032	Caja guía	33	10627	Tubo de poliamida de 2,5 x 4 mm.
16	10034	Muelle Nº3 acero inoxidable, 2 uds	34	10625	Microrregulador de aire G1/8".
17	10035	Regulador de producto + taco	35	10674	Regulador de aire de aguja. Completo. Color gris.
18	10047	Racor entrada de aire. Rosca G1/4".	-	10701-xxx	Juego completo: boquilla, aguja y pico de fluido.
19	30006	Adaptador rosca G1/4".			