

## ACOE 20B

*Retoques de gotelé con precisión que iguala a la perfección la gota de alrededor.  
Debido a la aspiración directa se consigue un ajuste preciso e inmediato.  
También aplica productos lisos de cualquier densidad cambiando pico+boquilla+aguja.*



### CALIDADES

- Cuerpo de aluminio inyectado y tratamiento superficial de cataforesis (25 μ) en color negro. Gran protección anticorrosiva y resistencia a deformaciones mecánicas.
- Pico de fluido y aguja de acero inoxidable AISI 303.
- Tuerca boquilla de latón niquelado.
- Todos los muelles en acero inoxidable.
- Juntas de teflón. Resistencia frente a disolventes.
- Depósito de aluminio de 2 litros.
- Tubo de entrada de producto desde depósito en acero inoxidable.



### LA CAJA INCLUYE

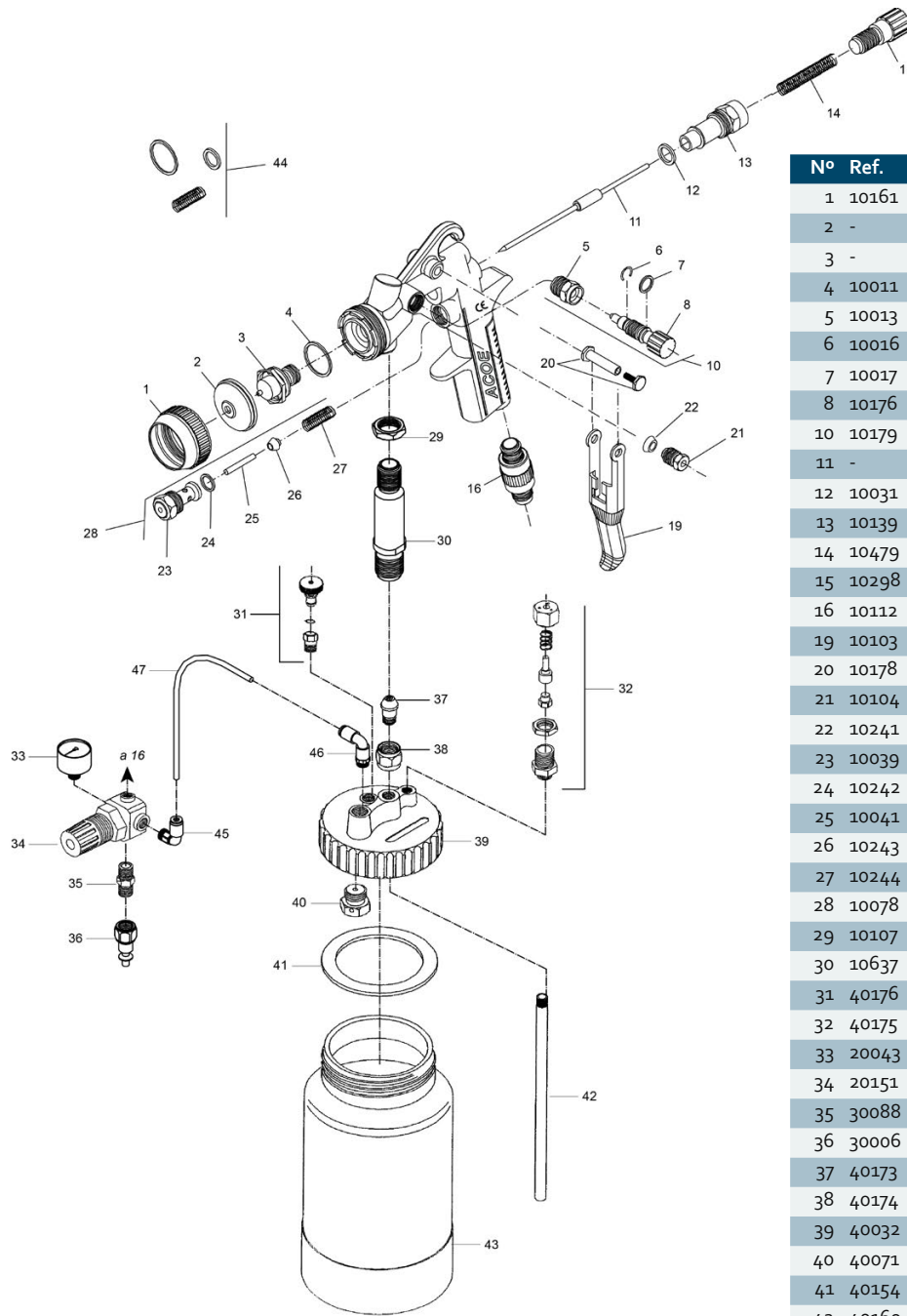
- Pistola ACOE 20B.
- 1 Cepillo de limpieza.
- Llave de mantenimiento.
- Kit de juntas y muelles.
- Depósito de 2 litros.



Dimensiones caja (mm):	300 x 200 x 150
Peso bruto caja (kg):	1,9

### CARACTERÍSTICAS TÉCNICAS

Paso básico (mm)	Lisos: 2,80 Gota: 2,80
Presión entrada producto en depósito (bar)	0,50 a 2
Presión entrada de aire (bar)	4
Consumo de aire (L/min)	Lisos: 240 Gota: 150
Rosca entrada de aire (BSP - G)	¼
Rosca entrada producto (BSP - G)	3/8
Capacidad del depósito	2 L.
Compresor recomendado (CV)	Lisos: mín. 2 Gota: mín. 1,5
Peso neto (g)	1670



Nº	Ref.	Descripción
1	10161	Tuerca boquilla
2	-	Boquilla (ver cuadro de combinaciones)
3	-	Pico de fluido (ver cuadro de combinaciones)
4	10011	Junta pico de fluido
5	10013	Caja abanico
6	10016	Aro elástico, 5 uds
7	10017	Junta PTFE, 1 ud
8	10176	Regulador de abanico
10	10179	Conjunto abanico
11	-	Aguja (ver cuadro de combinaciones)
12	10031	Junta caja guía
13	10139	Caja guía
14	10479	Muelle de acero inoxidable, 2 uds.
15	10298	Regulador de producto
16	10112	Regulador de aire
19	10103	Gatillo
20	10178	Conjunto eje gatillo
21	10104	Prensaestopas Ø4,75 mm
22	10241	Estopa Ø4,75 mm, 5 uds
23	10039	Válvula
24	10242	Junta cierre válvula
25	10041	Aguja cierre válvula
26	10243	Tetón cierre válvula, 5 uds
27	10244	Muelle cónico, 2 uds
28	10078	Conjunto válvula
29	10107	Tuerca
30	10637	Racor largo. M14 x 1,25 - 3/8
31	40176	Purga
32	40175	Válvula de seguridad
33	20043	Manómetro axial rosca G1/8"
34	20151	Regulador aire doble via
35	30088	Racor rosca G1/4" - G1/4"
36	30006	Acople rápido rosca G1/4" hembra
37	40173	Cono tubo de aspiración
38	40174	Tuerca loca rosca G3/8"
39	40032	Tapa calderín 2 L
40	40071	Distribuidor de aire
41	40154	Junta calderín 2L
42	40169	Tubo de aspiración
43	40031	Depósito
44	10578	Kit de juntas y muelles
45	30247	Racor codo automático G1/8 - Ø6
46	30248	Racor codo automático G1/4 - Ø6
47	10936	Tubo de poliuretano Ø4 x 6
		10250-xxx Juego completo gota: boquilla + pico de fluido + aguja
		10251-xxx Juego completo lisos: boquilla + pico de fluido + aguja

xxx paso de pistola.

## Cuadro de combinaciones

Paso mm	Ref. pistola en caja	Ref. juego completo	Ref. pico de fluido	Ref. boquilla de aire	Ref. aguja	Aplicaciones
1.75	oAC20BL175	10251-175	10477	10262 (Nº 23)	10100 (Nº18)	Lisos: temples, cal
2.20	oAC20BL220	10251-220	10509	10263 (Nº 23A)	10100 (Nº18)	Lisos: pinturas plásticas
2.80	oAC20BL280	10251-280	10009	10083 (Nº 7)	10099 (Nº17)	Lisos rugosos
1.75	oAC20B175	10250-175	10477	10594 (Nº 19)	10100 (Nº18)	Gota
2.20	oAC20B220	10250-220	10509	10374 (Nº 18)	10100 (Nº18)	Gota
2.80	oAC20B280	10250-280	10009	10085 (Nº 9)	10099 (Nº17)	Gota
3.20	oAC20B320	10250-320	10265	10084 (Nº 8)	10098 (Nº16)	Gota
4.00	oAC20B400	10250-400	10266	10086 (Nº 10)	10098 (Nº16)	Gota