

**ACOE 50-P**

Especial fachadas: pastas pétreas, gotelés, etc.



**CALIDADES**

- Sistema exclusivo "válvula cierre de aire" ideal para compresores de pistón. Sólo tiene consumo de aire cuando se aprieta el gatillo. Gran ahorro de energía. **¡NO ES DE AIRE CONTINUO!**
- Cuerpo de aluminio con recubrimiento de teflón.
- Sistema fijador de gatillo para uso continuado.
- Regulador de aire.
- Juntas tóricas de VITON inalterables frente a disolventes y productos corrosivos.



Ø4.5    Ø6    Ø8

**COMPOSICIÓN CAJA**

Pistola modelo ACOE 50 P.  
Adaptador de enchufe ref. 30006.  
Abrazadera.

Dimensiones caja (mm):	270x160x70
Peso bruto caja (kg):	975

**CARACTERÍSTICAS TÉCNICAS**

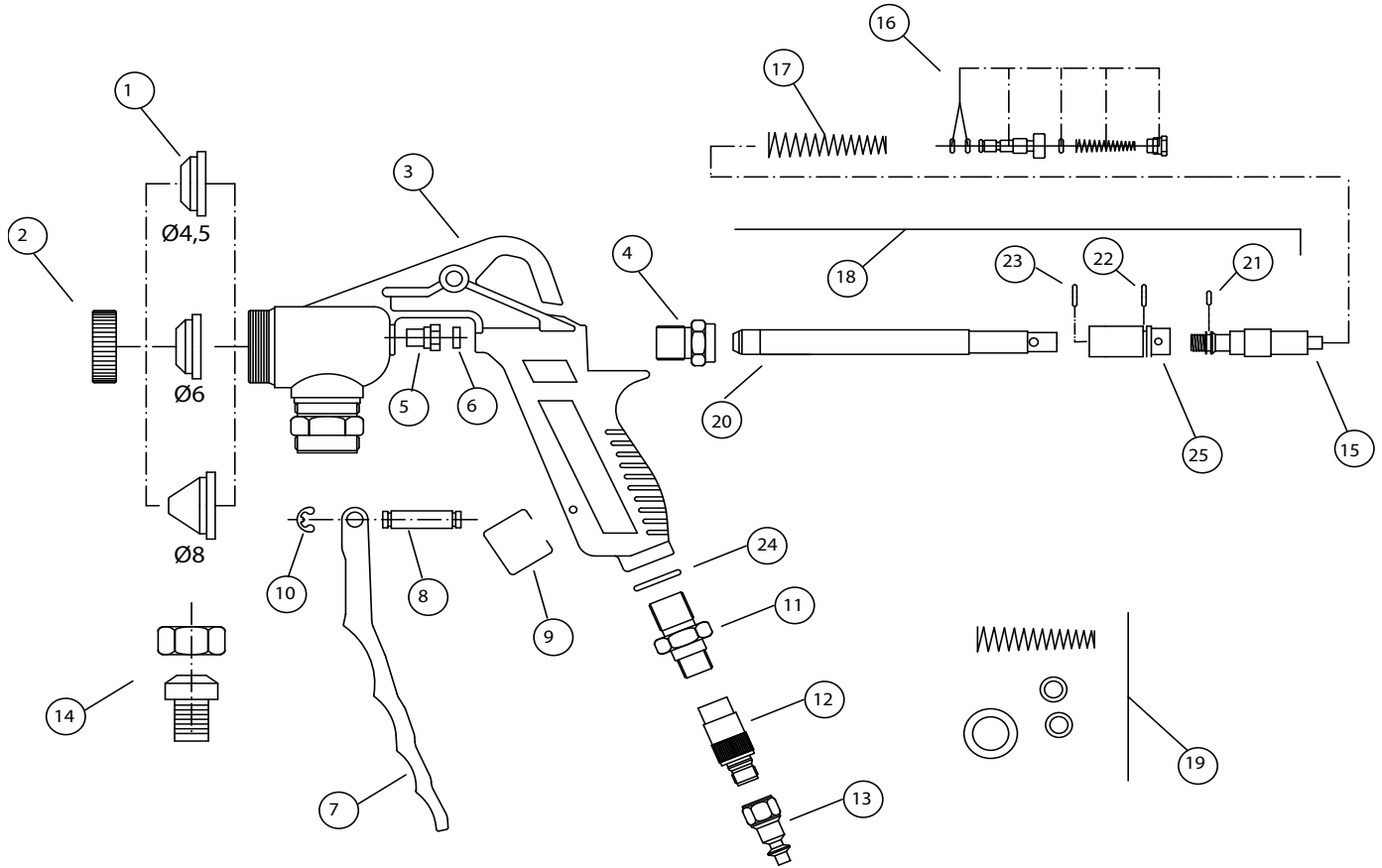
Presión entrada de aire (bar)	3,5
Presión máxima entrada producto (bar)	8
Consumo de aire aproximado (L/min)	150
Rosca entrada de aire (BSP-G)	¼"
Rosca entrada producto	BSP (G) ¾"
Capacidad del depósito (cc)	-
Compresor recomendado (cv)	2
Peso neto con depósito (gr)	807



ACOE 50-P: Boquilla y punta de aguja de acero inoxidable.

**Versiones**

Paso mm/in.	Material	Ref. boquilla
4.50/0.177	inoxidable	10233
6.00/0.236	inoxidable	10235
8.00/0.315	inoxidable	10292



Nº Ref.	Descripción	Nº Ref.	Descripción
1 10233	Boquilla acero inoxidable Ø4,50	16 10390	Regulador de producto
1 10235	Boquilla acero inoxidable Ø6,00	17 10412	Muelle 13 x 28
1 10292	Boquilla acero inoxidable Ø8,00	18 10604	Conjunta aguja con punta de acero inoxidable
2 10382	Tuerca boquilla	19 10570	Kit de juntas y de muelles (8 piezas):
3 10291	Cuerpo	10387	Junta tórica de viton 9,25 x 1,78 (2 piezas)
4 10435	Caja guía	10436	Junta tórica NBR 11,50 x 1,50 (1 pieza)
5 10386	Prensaestopa	10412	Muelle 13 x 28 (1 pieza)
6 10387	Junta tórica de viton 9,25 x 1,78	10411	Junta tórica de viton 4,47 x 1,78 (1 pieza)
7 10394	Gatillo	10389	Junta tórica de viton 10,82 x 1,78 (3 piezas)
8 10391	Eje gatillo	20 10620	Aguja parte delantera
9 10392	Fijador de gatillo	21 10411	Junta tórica de viton 4,47 x 1,78
10 10395	Anillo sejer	22 10389	Junta tórica de viton 10,82 x 1,78
11 10393	Racor entrada de aire G3/8" - G1/4"	23 10387	Junta tórica de viton 9,25 x 1,78
12 10349	Regulador entrada de aire	24 10436	Junta tórica NBR 11,50 x 1,50
13 30006	Adaptador entrada de aire G1/4" H	25 10410	Casquillo
14 10476	Tuerca G3/4" + espiga Ø20		
15 10409	Aguja parte trasera		