

Estimado cliente,

Gracias por adquirir nuestra pistola mod. WF 14-L. Estamos seguros de que ésta herramienta de gran calidad responderá a todas sus exigencias.

Todas las pistolas son probadas exhaustivamente de forma unitaria después del proceso de fabricación.

Le recomendamos leerse atentamente éste manual para sacarle el máximo rendimiento a ésta herramienta.

Siguiendo nuestra línea de fabricación, la pistola se destaca por ser un producto muy robusto, de fácil uso y mantenimiento.

1. DECLARACIÓN “CE” DE CONFORMIDAD CON NORMATIVA VIGENTE

La empresa **Aerográficos Feju, S.L.**

NIF: B-34183178

DECLARA que el equipo:

Equipo:	Pistola aerográfica de gravedad
Marca:	ACOE
Modelo:	14-L

es conforme con la Directiva de máquinas 2006/42/CEE.

Para su construcción se ha tenido también en cuenta la norma UNE EN 1953/99: “Equipos de atomización y pulverización para materiales de revestimiento. Requisitos de seguridad”.

Se encuentra a su disposición en nuestra instalación todas estas normativas así como cualquier otra documentación necesaria.

Esta pistola es ensamblada y probada en España.

Alberto Pascual Salas
Administrador



2.- CARACTERÍSTICAS TÉCNICAS

Paso estándar	2.50 mm
Presión entrada de aire (lectura en compresor o en red)	3,5 Bar
Consumo de aire aprox.	275 L/min
Compresor min. recomendado	2-3 CV
Peso con depósito	1000 grs
Capacidad bote	5 L
Rosca entrada de aire	BSP (G) 1/4

3.- CUADRO DE COMBINACIONES

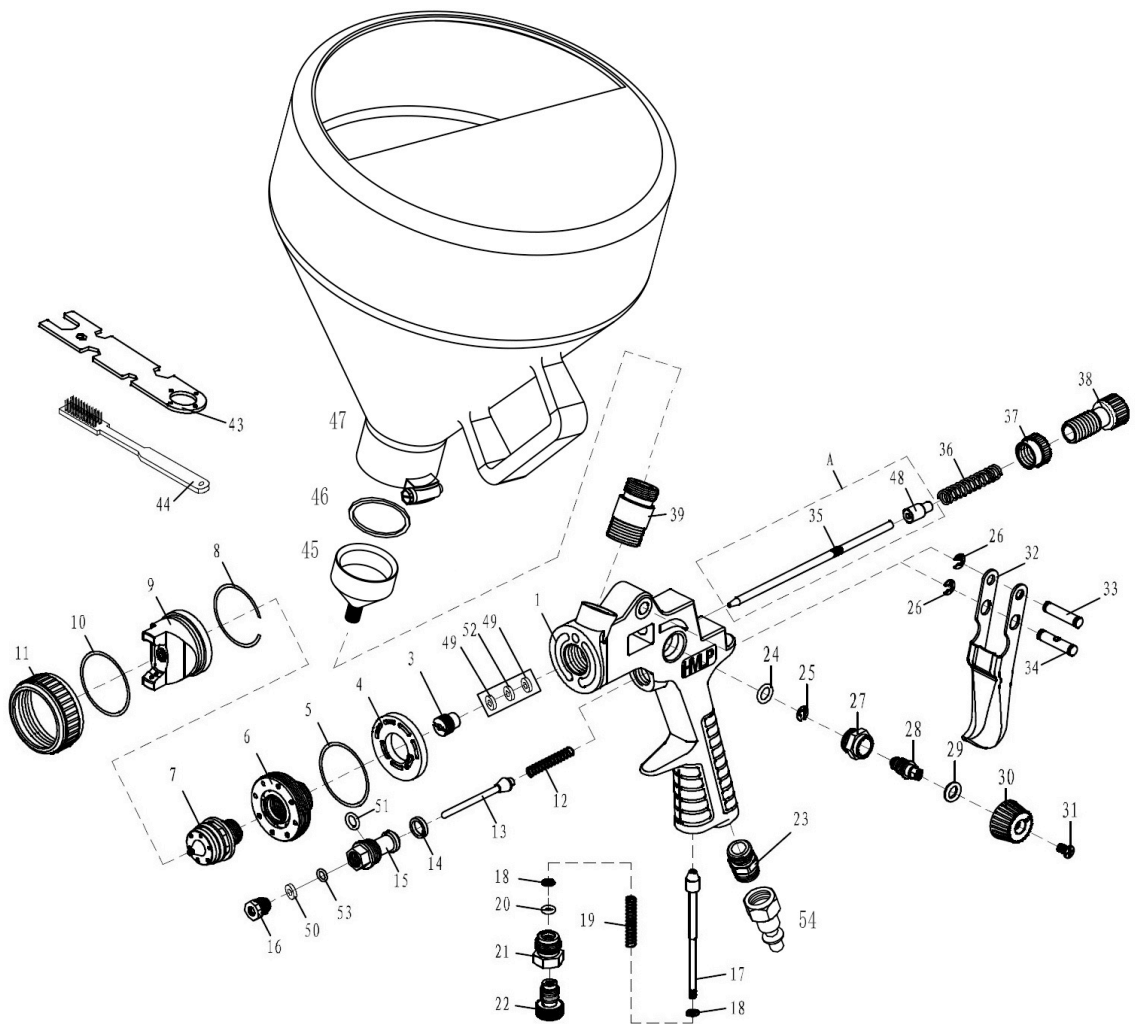
Paso	Ref. pistola en caja	Ref. juego completo
1,40	OWF14L140	10836-140
1,75	OWF14L175	10836-175
2,20	OWF14L220	10836-220

4.- INSTALACIÓN

- El aire que entre en la pistola debe estar limpio, es decir, no debe contener impurezas como agua, aceite o partículas sólidas, con lo que habrá que filtrarlo previamente mediante un filtro regulador situado en la toma del aire (instalación o compresor).
- Conecte la manguera de aire en el acople rápido una vez colocado el depósito.
- Compruebe la presión entrada de aire: regule la presión en la red (instalación o compresor) en 3,5 Kg/cm² aproximadamente mediante un filtro regulador (ref. 20016). El que sea necesario un poco más de presión dependerá de la viscosidad del producto y del abanico deseado.
- Regule la pistola a su gusto usando los reguladores de abanico y de cantidad de pintura.

Es recomendable filtrar la pintura antes de echarla en la tolva de la pistola.

5. DESPIECE



Despiece simplemente informativo. Solo se vende como repuesto:
Kit pico + boquilla + aguja: ref. 10836-XXX (siendo XXX el paso).
Depósito de 5 litros ref. 10359.

6.- MANTENIMIENTO

Después de cada uso

- Vaciar el depósito de pintura.
- Rellenarlo con disolvente y atomizarlo con la pistola hasta que salga limpio.
- Desenroscar la tuerca boquilla (Nº 11 s/plano) e introducir la boquilla de aire (Nº 9 s/plano) en disolvente durante unas horas. Soplarla para volver a colocar.
- Cuando se use máquina lavadora de pistola, soplar bien con sopladora.

Semanal

- Desmontar el pico de fluido (Nº 7 s/plano) y la aguja (Nº 35) sacarla por atrás. Meter las piezas en disolvente durante unas horas. Limpiar con cepillos de limpieza y después soplar.
- Sin desmontar nada, aplicar vaselina industrial en los siguientes puntos:
 - i. Rozamiento entre casquillo de aguja (Nº 48) y cuerpo (Nº 1)
 - ii. Rozamiento entra aguja cierre válvula (Nº 13) y válvula (Nº 15)
 - iii. Rozamiento entre aguja cierre válvula (Nº 13) y gatillo (Nº 32)
 - iv. Aplicar dentro de la caja abanico (Nº 27)

7.- GARANTÍA

Se entiende solo y exclusivamente contra **TODO DEFECTO DE FABRICACIÓN.**

DURACIÓN: Cumpliendo con la Ley 23/2003 de Garantías en la Venta de Bienes de Consumo el plazo de vigencia es de 24 meses a partir de la fecha de la factura de compra de la pistola.

EXTENSIÓN DE LA GARANTÍA: Reparación íntegra en nuestra instalación o en nuestros servicios técnicos. También se cubrirá el posible gasto de porte.

QUEDA EXCLUIDO DE LA GARANTÍA:

- Golpes, malos tratos, caídas o similares.
- Falta de limpieza y mantenimiento según indicaciones de éste manual.
- Que haya sido desmontado o manipulado.